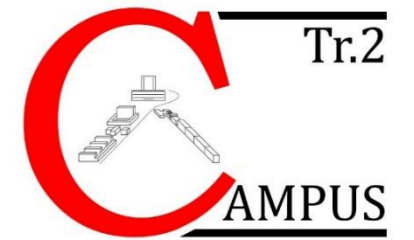


PLAN DE CIRCULATION EXTERIEURE pendant les travaux du bâtiment C – travée D & E

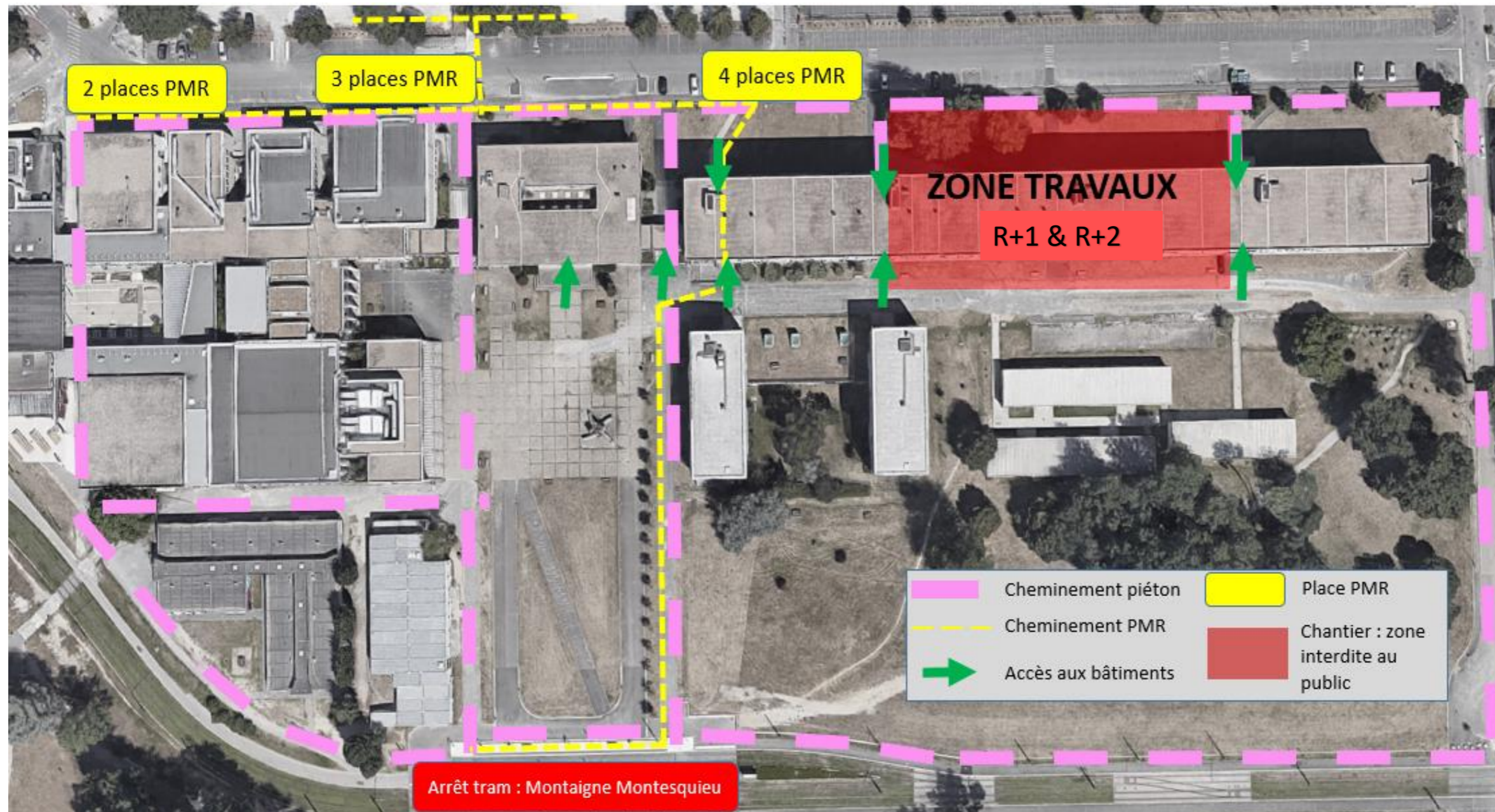
Du 01/09/2021 au 02/11/2021



EIFFAGE
VOUS INFORME

Pour plus d'informations :
<https://travaux-campusessac.fr/>

SCAN ME



	Cheminement piéton		Place PMR
	Accès aux bâtiments		Chantier : zone interdite au public

En cas de problème, veuillez vous rapprocher d'un responsable de service universitaire ou bien contacter le **Poste Central de Sécurité Incendie** au **05 56 84 29 88**